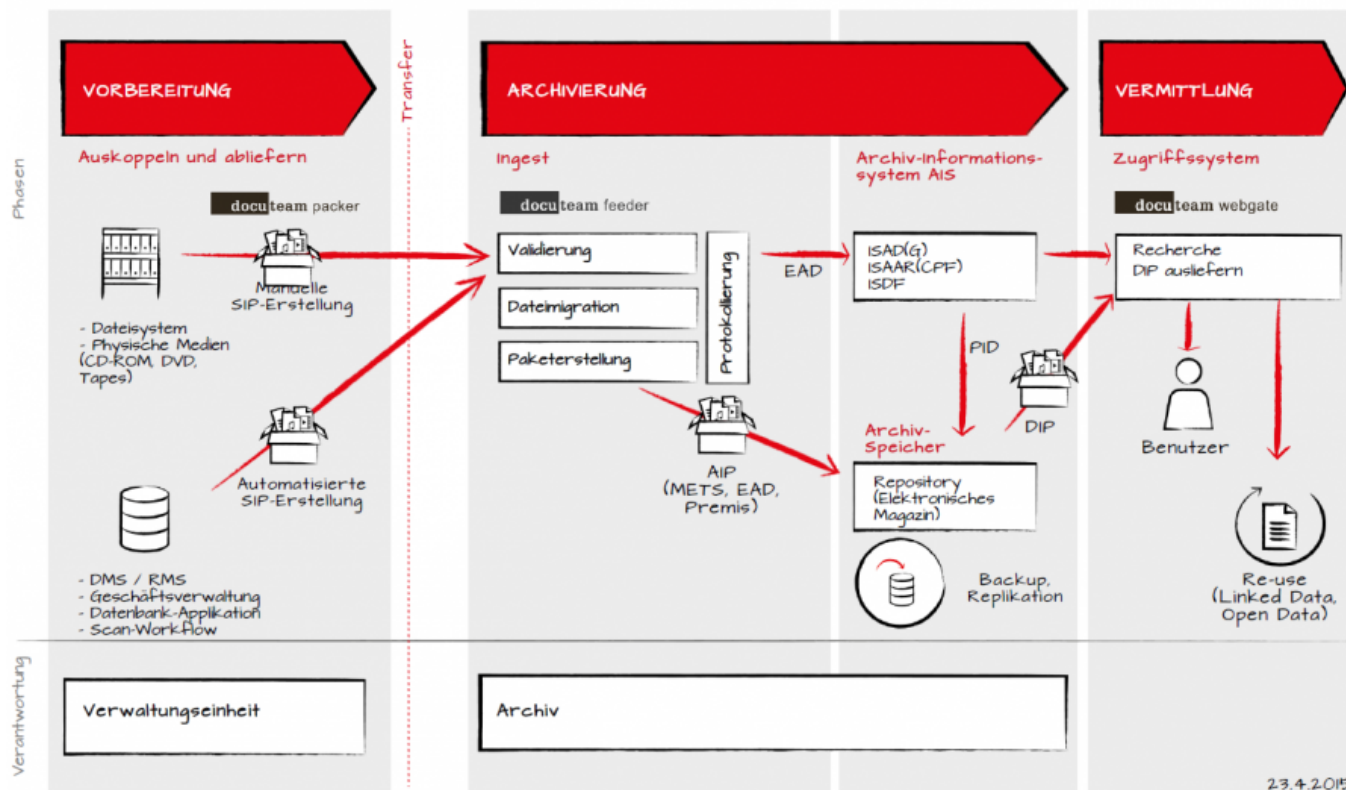


# Mise en oeuvre d'un OAIS

L'image ci-dessous donne un aperçu complet de l'architecture d'un OAIS (Open Archival Information System, ISO 14721), tel que nous le concevons.



Télécharger en PDF

## Le modèle de métadonnées METS "profil Matterhorn"

Le modèle de données et de métadonnées que docuteam applique est basé sur des normes établies, largement répandues et surtout accessibles à tous :

- [METS Metadata Encoding and Transmission Standard](#) comme format-cadre de la description.
- [PREMIS Data Dictionary 2.1](#) pour les métadonnées administratives et techniques, dont notamment les sections „Object“ et „Event“. Dans une prochaine version, il est prévu d'implémenter également des droits d'utilisation à l'intérieur des archives, à l'aide de la section „Rights“.
- [Simple Dublin Core](#) pour les métadonnées de description des documents.
- [Encoded Archival Description \(EAD\)](#) pour des données dont la structure serait plus complexe.

Nous avons développé notre format SIP en collaboration avec les [Archives cantonales du Valais](#), sous la forme d'un [profil METS](#), qui est décrit en détail à l'adresse suivante : <http://www.docuteam.ch/xmlns/sip-profile.xml>.

Un exemple simple de paquet de données peut être [téléchargé ici](#). Il s'agit d'un SIP contenant quelques fichiers d'images TIFF

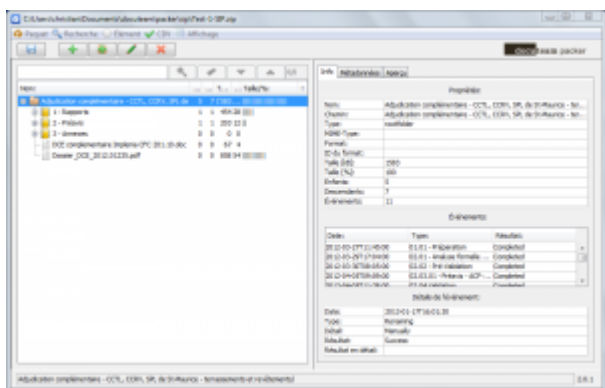
## Des logiciels Open Source

Pourquoi diffusons-nous nos logiciels sans en facturer la licence d'utilisation ? Docuteam, en tant qu'entreprise, tient à apprendre de chaque projet qu'elle mène. Quand nous réalisons un projet d'archives électroniques, nous apportons une large expérience faite d'outils et de code informatique. Le client qui nous mandate n'achète aucune licence, par contre il assumera les coûts de développement de nouvelles options dont il a besoin. Ainsi, si plusieurs clients ont les mêmes attentes vis-à-vis de développements, les coûts peuvent être partagés entre eux. Nous croyons très fort à ce modèle innovatif : il maintient des coûts de projets bas; il accélère et facilite les cycles de développement; il nous permet de réinvestir au mieux notre expérience et notre savoir-faire en tant qu'archivistes dans de nouveaux projets. D'ailleurs, nous nous considérons plus comme partenaires-experts des institutions archivistiques que comme des éditeurs de logiciels.

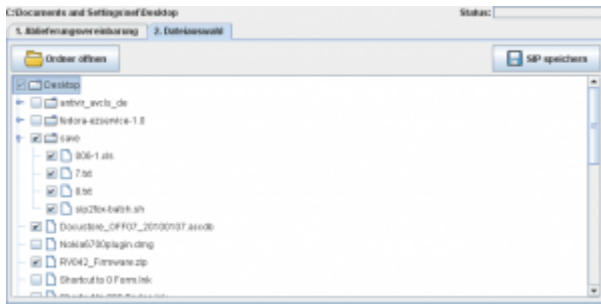
Tous nos logiciels sont distribués sous la licence Open source GPL3. Les outils de gestion tiers qui pourraient être mis en oeuvre sont également sous licence Open source. En pratique, il est toutefois possible (et courant) d'intégrer des composants de logiciels sous licence commerciale, par exemple pour la conversion de données bien spécifiques. D'autre part, le label Open Source ne signifie pas qu'on doit renoncer à des contrats de maintenance, de support technique ou d'aide en cas de dérangement. Pour notre part, nous concluons de tels contrats pour que les responsabilités de chacun soient claires et que les partenaires soient bien définis.

## Documentation

### Création, modification et affichage de SIP

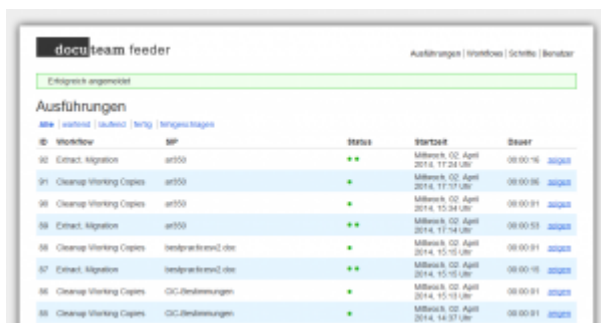


[docuteam packer](#) (gestionnaire de paquets d'information)



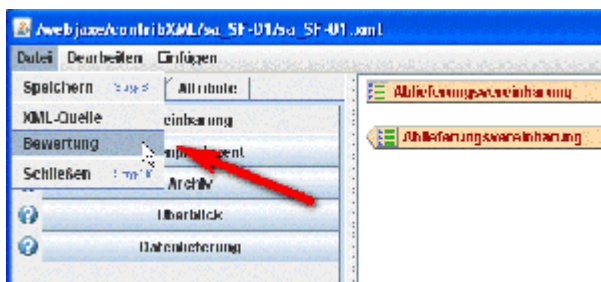
SIP-Creator (interface web pour la création de SIP)

## Contrôle de l'Ingest



docuteam feeder (automatisation et contrôle de l'entité Entrées)

## Conventions de versement



SA-Editor (créateur de conventions de versement)

## Plateforme de référentiel

Fondamentalement, notre flux Ingest (Ingest-Workflow) est paramétrable pour qu'il puisse transmettre les paquets d'information à une plateforme logicielle de votre choix. Dans nos projets, nous employons par défaut [Fedora Commons](#) comme référentiel. Ce système est distribué, comme d'ailleurs tous les autres composants de nos logiciels, sous licence Open source. Pour ce qui est de son installation, son paramétrage et son utilisation, nous vous renvoyons aux chapitres correspondants de la [documentation originale](#) [en]

- [Premiers pas avec Fedora](#) [en]

- [Installation et configuration \[en\]](#)
- [Notices d'utilisation \[en\]](#) (Manuel de référence; contient également toute la documentation côté client)

From:  
<https://wiki.docuteam.ch/> - **docuteam wiki**

Permanent link:  
<https://wiki.docuteam.ch/doku.php?id=fr:docuteam:oais&rev=1546856974>

Last update: **2019/01/07 11:29**

