

Willkommen auf der docuteam wiki

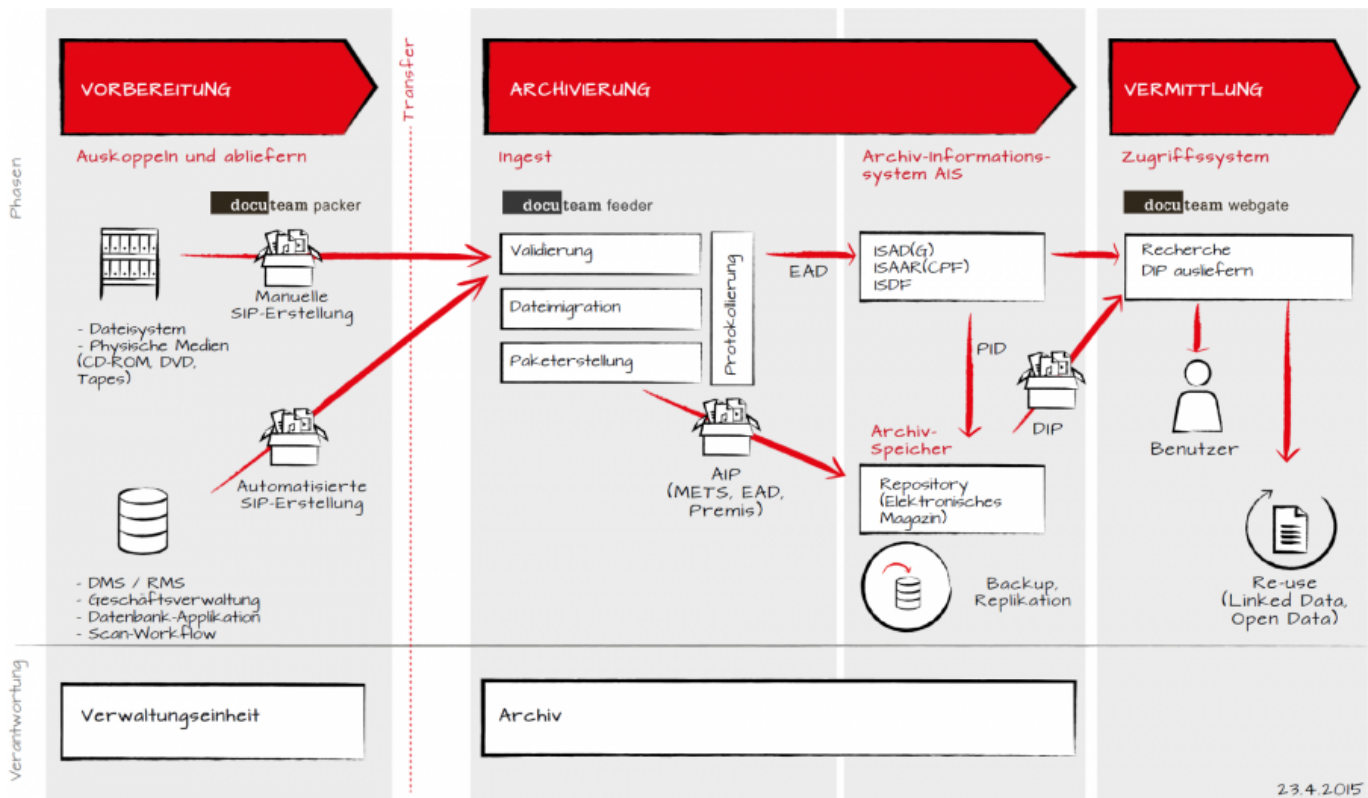
Nutzen Sie Ihr Archiv!

Wir haben Ihr Archiv neu geordnet, verzeichnet und in alterungsbeständige Archivbehältnisse umgepackt. Das Archiv ist nun bereit zur Nutzung. Das Archivverzeichnis erhalten Sie von uns in Form einer PDF-Datei, denn die Katalogdaten gehören selbstverständlich Ihnen. Um die Archivrecherche zu vereinfachen, geben wir Ihnen zusätzlich Zugriff auf unsere Online-Plattform [docuteam webgate](#), über die wir die Archivverzeichnisse der von uns bearbeiteten Archive passwortgeschützt zugänglich machen. Zusätzlich finden Sie hier auf unserer Wiki eine [Wegleitung zur Nutzung Ihres Archivs](#) und weitere Unterlagen zu den Themen [Archivbewirtschaftung und Bestandserhaltung](#).

Wie wir ein digitales Archiv konzipieren und umsetzen

Wir kümmern uns nicht nur um Papierarchive, sondern auch um digitale Archive. Zu diesem Zweck haben wir eine umfangreiche Softwarelösung entwickelt. Wir haben auf einer [Grundlagenseite alle Informationen zusammengetragen](#), wie wir ein OAIS (Open Archival Information System, ISO 14721) technisch und konzeptionell umsetzen. Dem Referenzmodell OAIS liegt eine Modularisierung von Funktionen und Verantwortungsbereichen zu Grunde. Entsprechend haben wir uns entschieden, nicht eine integrierte, monolithische Softwarelösung anzustreben, sondern einzelne Bestandteile des OAIS umzusetzen. Diese kommunizieren miteinander über definierte Schnittstellen und ermöglichen es, das OAIS flexibel abzubilden. Wir verwenden an diesen Schnittstellen weit verbreitete, international anerkannte Standards, so dass wir auch mit Drittwerkzeugen in Bibliotheken und Archiven interagieren können.

Benutzermanuals für unsere Software



23.4.2.015

Die News für den Release 2016 [finden Sie hier](#).

Sie finden auf der docuteam wiki die Benutzeranleitungen zu den verschiedenen Softwarewerkzeugen, die wir selber entwickeln und warten.

Direkte Links zu wichtigen Benutzermanuals:

- [docuteam packer \(Viewer und Editor für Informationspakete\)](#)
- [docuteam feeder \(Steuerung und Automatisierung des Ingests\)](#)

From:

<https://wiki.docuteam.ch/> - **docuteam wiki**

Permanent link:

<https://wiki.docuteam.ch/doku.php?id=start&rev=1469160590>

Last update: **2019/01/07 11:10**

